



Muzeum na faře

753 64 Běloutín 1

Muzeum zemědělské techniky představuje expozici historických zemědělských strojů, nástrojů a nářadí, které se používaly k obhospodařování půdy, sklizení úrody a k domácím pracím a jsou dokladem zručnosti a šikovnosti našich předků. Expozice vznikla v rámci projektu mezinárodní spolupráce „Venkovská muzea pod společnou střechou“ s Hranickou rozvojovou agenturou a polským partnerem, obcí Kolonowskie poblíž Opole.

Je spolufinancován z prostředků Evropského fondu pro regionální rozvoj v rámci Operačního programu přeshraniční spolupráce České republiky a Polské republiky v letech 2007-2013.



Pamětní síň ThDr. Jaroslava studeného připomíná významnou osobnost, spojenou s Běloutínem - kněze, pedagoga, politického vězně, papežského preláta a organizátora oprav a budování nových kostelů. Expozice vznikla na základě společného projektu obcí Běloutín, Police a města Loštice. Projekt s názvem „Za poznáním a odkazem předků“ a slavnostně byla předána dne 6.5.2011. Projekt je spolufinancován Evropskou unií z Evropského fondu pro rozvoj venkova v rámci osy IV LEADER, Programu rozvoje venkova ČR.



EVROPSKÝ ZEMĚDĚLSKÝ FOND PRO ROZVOJ VENKOVA: EVROPA INVESTUJE DO VENKOVSKÝCH OBLASTÍ

Pamětní síň prof. Lumíra Pivovarského připomíná významnou osobnost hudebního světa. Byl dlouholetým profesorem na katedře hudební výchovy Ostravské univerzity, kde vyučoval zejména sborové dirigování. V roce 1966 založil vysokoškolský pěvecký sbor, který vedl dvaadvacet let, a dosáhl s ním mnoha uměleckých úspěchů u nás i na zahraničních festivalech. Léta působil i jako pěvec a zástupce dirigenta v Pěveckém sdružení moravských učitelů, později byl sbormistrem a uměleckým vedoucím pěveckého sboru Chorus Ostrava při Ekonomické fakultě Vysoké školy báňské - technické univerzity.

Otevírací doba: **čtvrtek 8-11, 13-17 hodin**
nebo po předchozí domluvě

Adresa: **Muzeum na faře, 753 64 Běloutín 1**

Telefon: **+420 725 515 087**

E-mail: **kultura@belotin.cz**

URL: **<http://www.belotin.cz>**

Obnova památek místního významu je naší prioritou

Trvalá péče o drobné sakrální památky místního významu, objekty kulturního dědictví a o zachování historické paměti budov je jednou z priorit naší práce. Během uplynulé doby se nám podařilo s využitím dotací z nejrůznějších zdrojů opravit dva kostely, všechny kaple, většinu kamenných křížů a oboje Boží muka na území obce a místních částí.

Obec Běloutín

Místní části:

- Běloutín
- Kunčice
- Lučice
- Nejdek



Obec Běloutín

753 64 Běloutín 151

Telefon/Fax: (+420) 581 612 100

E-mail: belotin@belotin.cz

URL: <http://www.belotin.cz/>

© Běloutín 2017



MUZEUM NA FAŘE

Obnova památek místního významu je naší prioritou

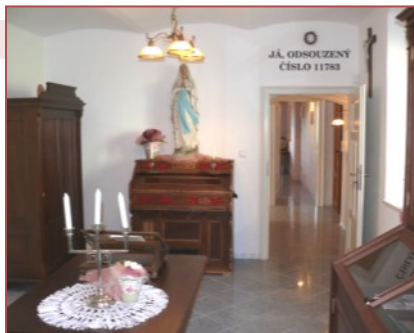
www.belotin.cz



Muzeum zemědělské techniky aneb jak se žilo, hospodařilo a bydlelo na venkově



Pamětní síň ThDr. Jaroslava Studeného



Pamětní síň prof. Lumíra Pivovarského

